

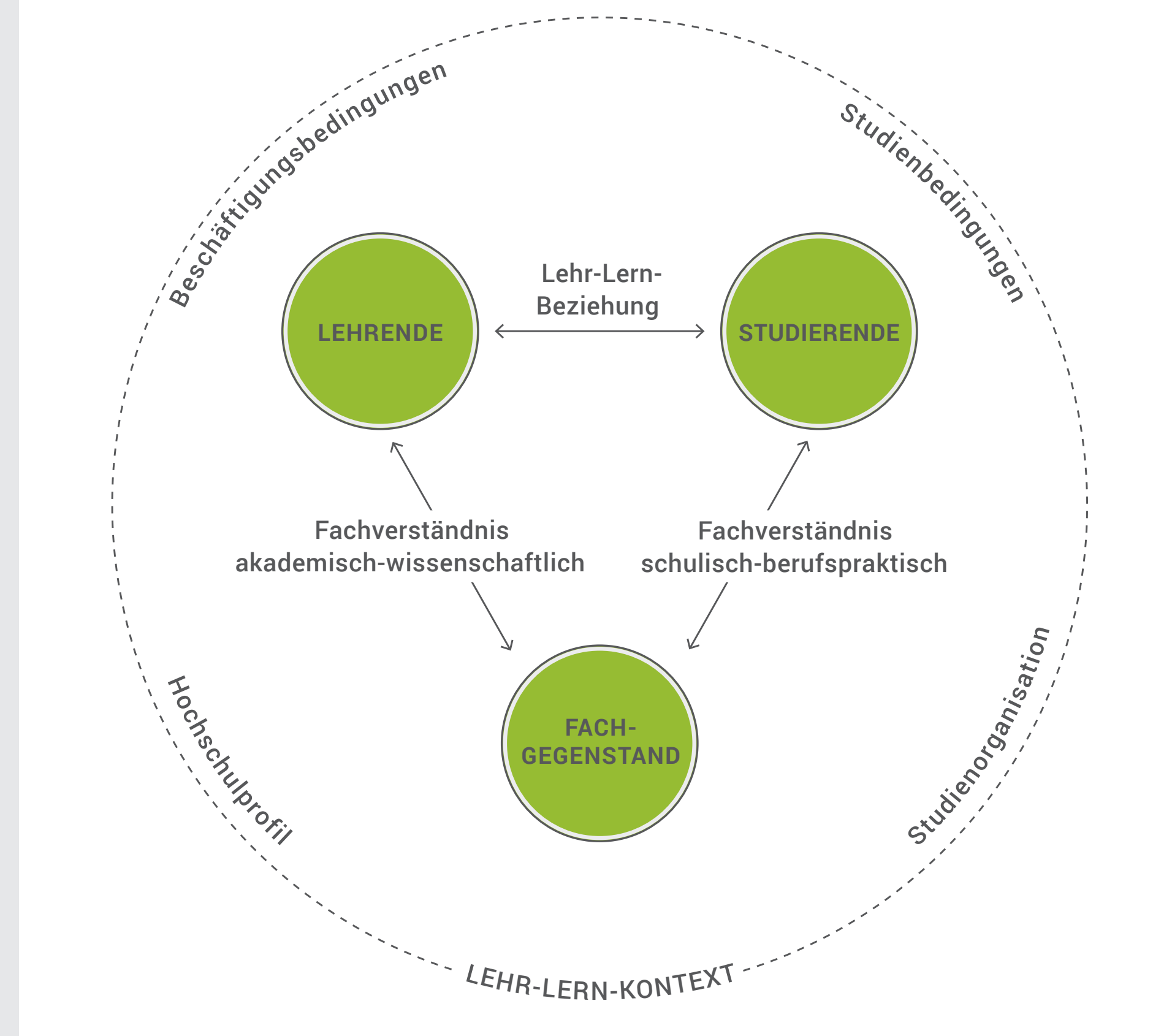
# Digitales Selbstlernangebot und offener Dialograum für die Entwicklung heterogenitätsorientierter Lehre

## Heterogenitätsorientierte Gestaltung und Entwicklung der Lehrpraxis durch:

- heterogenitätsdidaktische Modelle zur Reflexion fachspezifischer Lehrpraxis
- Veröffentlichungen von Lehr-Lern-Konzepten und Best Practices von Hochschullehrenden
- Arbeitshilfen für den Transfer in die eigene Lehrpraxis
- kollegialen Austausch unter Berücksichtigung der studentischen Perspektive

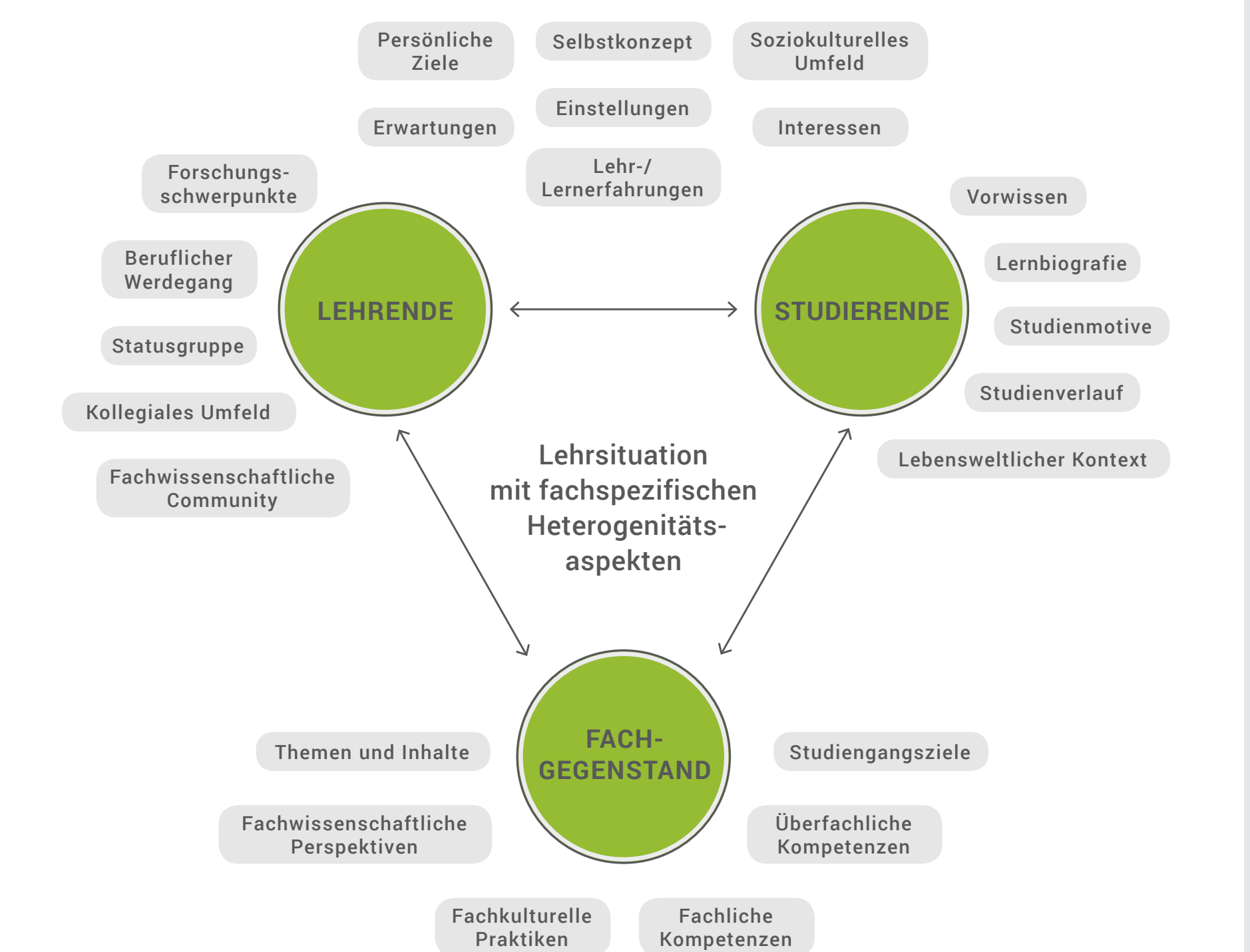
## Heterogenitätsdidaktische Referenzmodelle zur Analyse und Weiterentwicklung der Lehrpraxis

### HETEROGENITÄTSDIDAKTISCHES DREIECK



- Welche heterogenen Perspektiven und Fachverständnisse beeinflussen die Lehr-Lern-Beziehung zwischen Lehrenden und Studierenden?
- Wie kann diese Beziehung im Rahmen eines gegebenen Lehr-Lern-Kontextes so gestaltet werden, dass alle Perspektiven eingebracht und konstruktiv genutzt werden können?

### MODELL ZUR ANALYSE FACHSPEZIFISCHER HETEROGENITÄTSASPEKTE

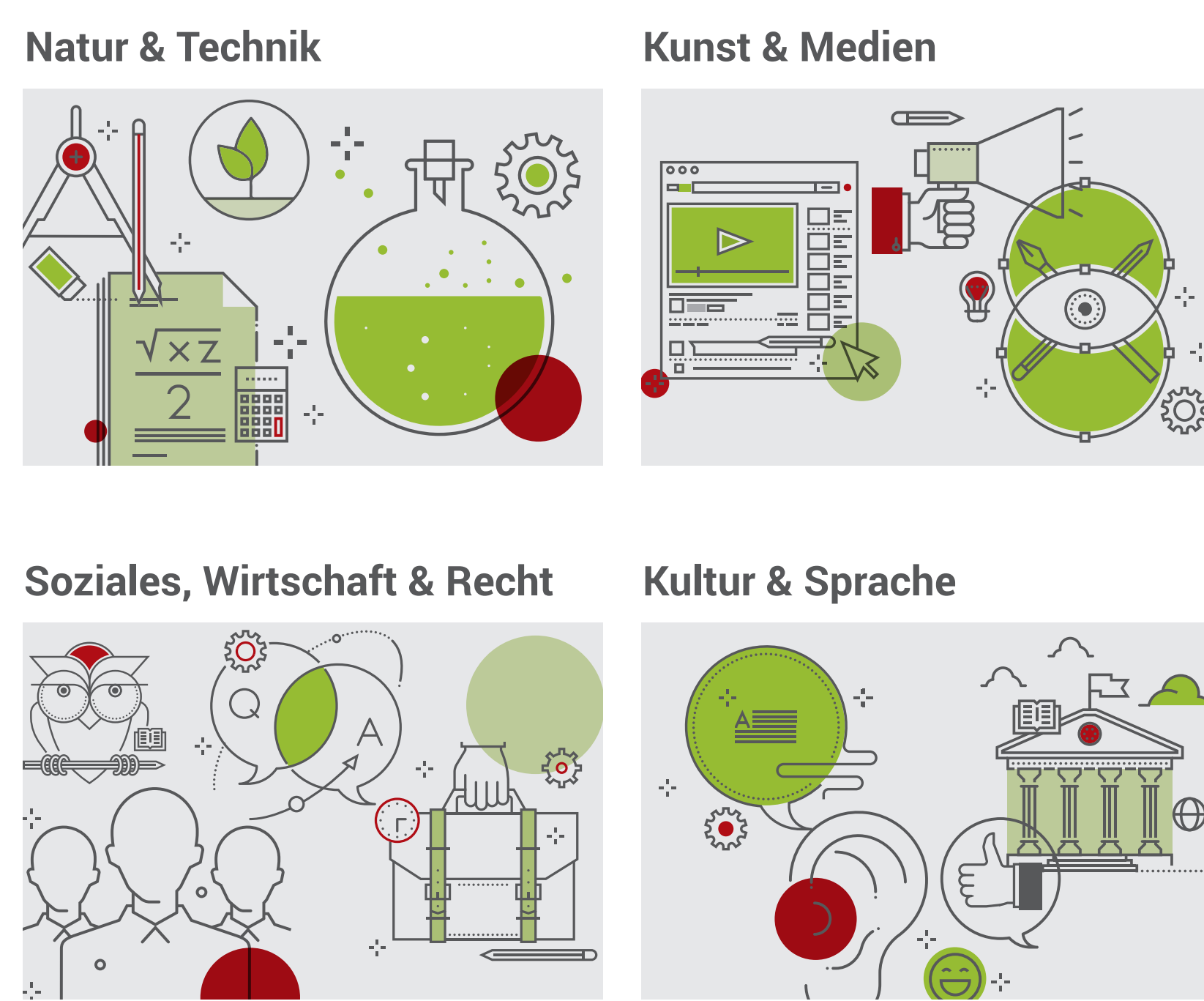


- Welche kontextspezifischen Heterogenitätsaspekte sind bedeutsam für didaktische Entscheidungen bei der Lehr- und Prüfungsgestaltung?
- Wie können die identifizierten Heterogenitätsaspekte bei der Planung, Durchführung und Evaluation der Lehre aufgegriffen werden?

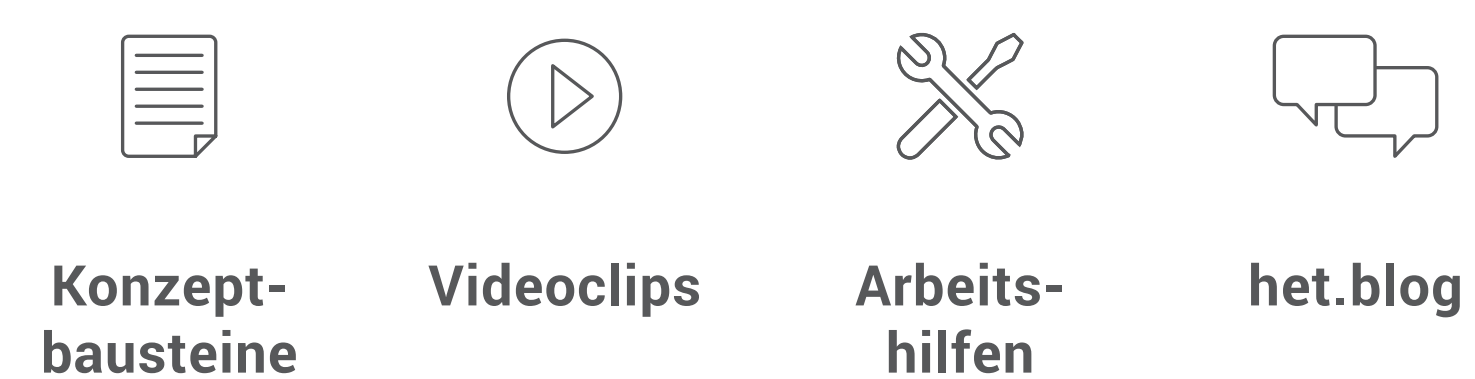
## Fachspezifische Lehrpraxis im Fokus kollegialen Austausches für den Transfer in die eigene Lehre

Lehrkonzepte zum Umgang mit Heterogenität sind an fachbezogene Lehrkontexte gebunden und in Bezug auf die fachspezifischen Besonderheiten zu reflektieren, zu analysieren und zu entwickeln.

### SUCHE NACH FACHCLUSTER



### SUCHE NACH FORMAT



Lehrende und Studierende aus den Brandenburgischen Hochschulen veröffentlichen ihre Lehr-Lern-Konzepte und Best Practices zum Umgang mit Heterogenität in Lehre und Studium.

### SUCHE NACH THEMA



Welche didaktischen Herausforderungen eine heterogenitätsorientierte Lehrgestaltung und Lehrentwicklung umfassen, lässt sich anhand von drei Themenbereichen strukturieren.

## Implementierung des Webportals in die hochschuldidaktische Qualitätsentwicklung der Lehre

